



Deus,  
Espírito  
e Matéria

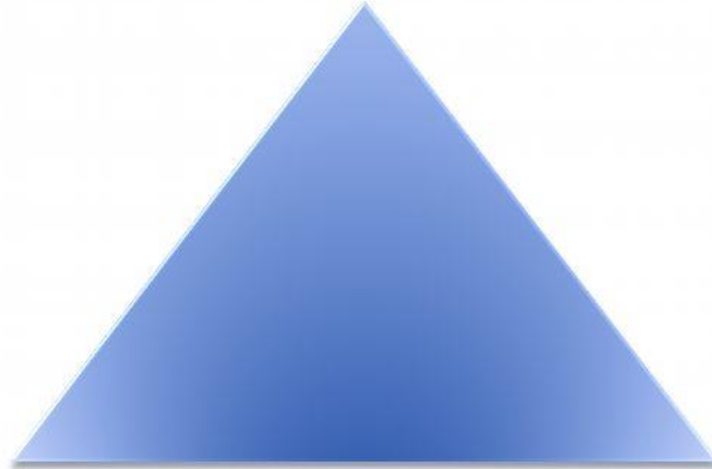
**“Deus, espírito e  
matéria constituem  
o princípio de tudo  
o que existe, a  
trindade universal.”**

*(Allan Kardec. O Livro dos  
Espíritos, perg. 27)*



# ELEMENTOS GERAIS DO UNIVERSO

**DEUS**



**ESPÍRITO**

**MATÉRIA**



**"VÓS SOIS DEUSES"**



Somos centelhas  
Divinas, criados  
a imagem e  
semelhança de  
Deus.

# Evolução Humana



# Matéria

## Fluido cósmico universal

### Definição

**“O fluido cósmico universal é, [...], a matéria elementar primitiva, cujas modificações e transformações constituem a inumerável variedade dos corpos da Natureza.” (Allan Kardec. *A gênese*, cap. XIV, item 2)**

**“No fluido Cósmico,hausto do Criador,elemento primordial vibram constelações e sois, mundos e seres como peixes no oceano.”**

ação em dois mundos A.Lutz



**“Em Deus nos movemos e existimos.”**

**Paulo de Tarso, atos 17:28**



# O Fluido Cósmico Universal

A Gênese – cap. XVI

- É a matéria elementar primitiva da qual as modificações e transformações derivam o Universo.
- A ação do Pensamento Divino sobre esse Fluido dá origem a tudo.
- É altamente influenciável pelo pensamento, podendo se modificar, assumir formas e propriedades particulares.

# O Fluido Cósmico Universal

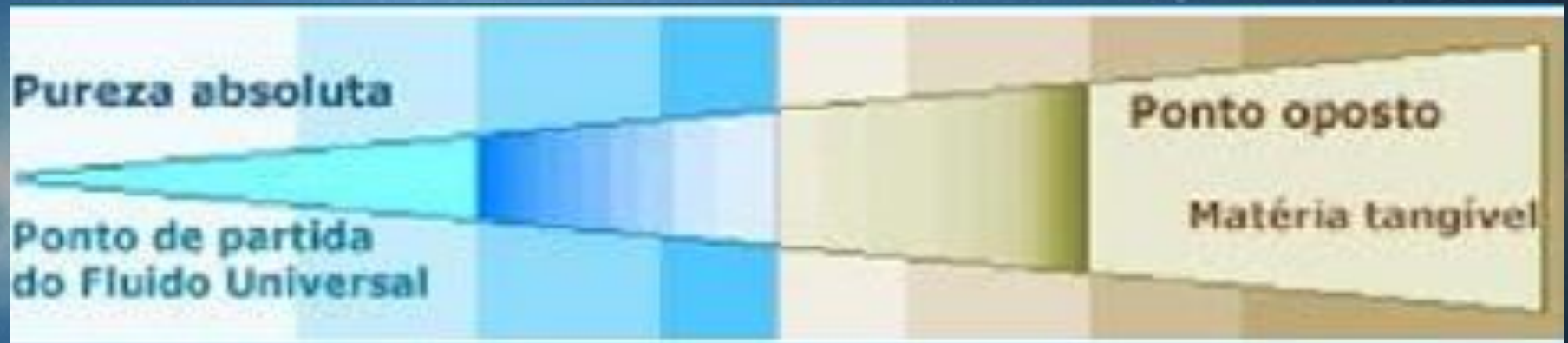
A Gênese – cap. XVI

- No estado de eterização não é uniforme;
- Tem para o espírito uma aparência tão material quanto a dos objetos tangíveis para os encarnados;
- A solidificação da matéria, em realidade, não é senão um estado transitório do Fluido Cósmico Universal.

# ESTADOS DO FLUIDO CÓSMICO UNIVERSAL

Eterização ou  
imponderabilidade

Materialização ou  
ponderabilidade

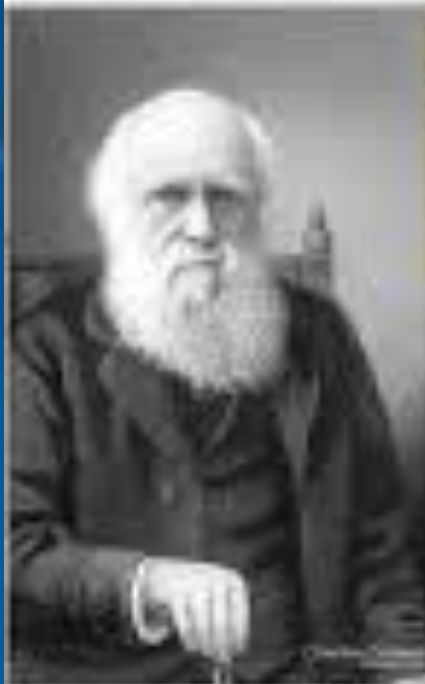


**Matéria é energia condensada**

dreamstime.



# O que é seleção natural?



@geografia.online



Mutação



Variabilidade



Seleção Natural



Adaptação

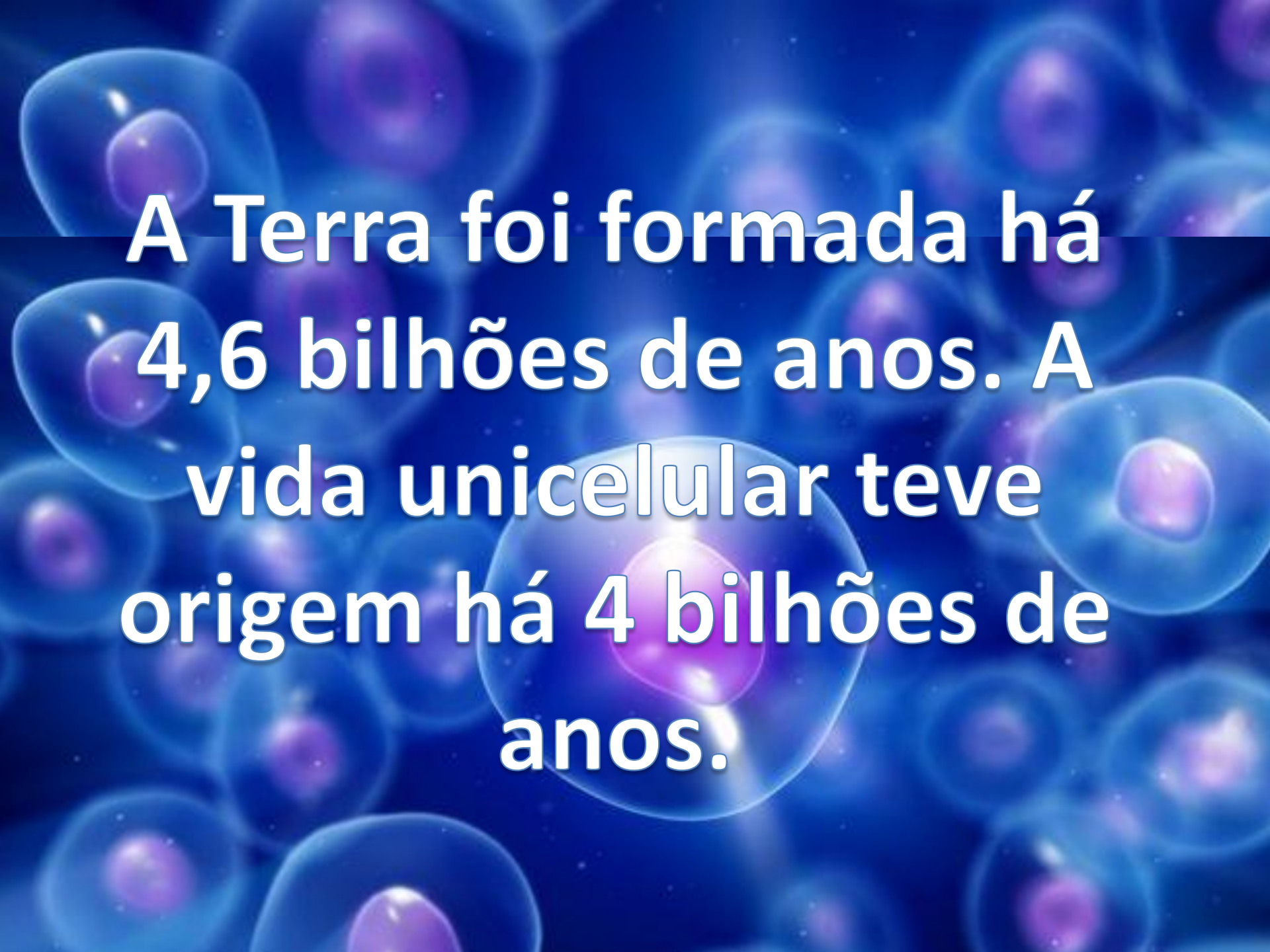
Recombinação Gênica



Allan Kardec, bem antes da  
teoria de Darwin

*Perg. 540 do L.E.*

“tudo se encadeia na natureza,  
desde o átomo primitivo até o  
arcanjo, pois ele mesmo  
começou pelo átomo”.

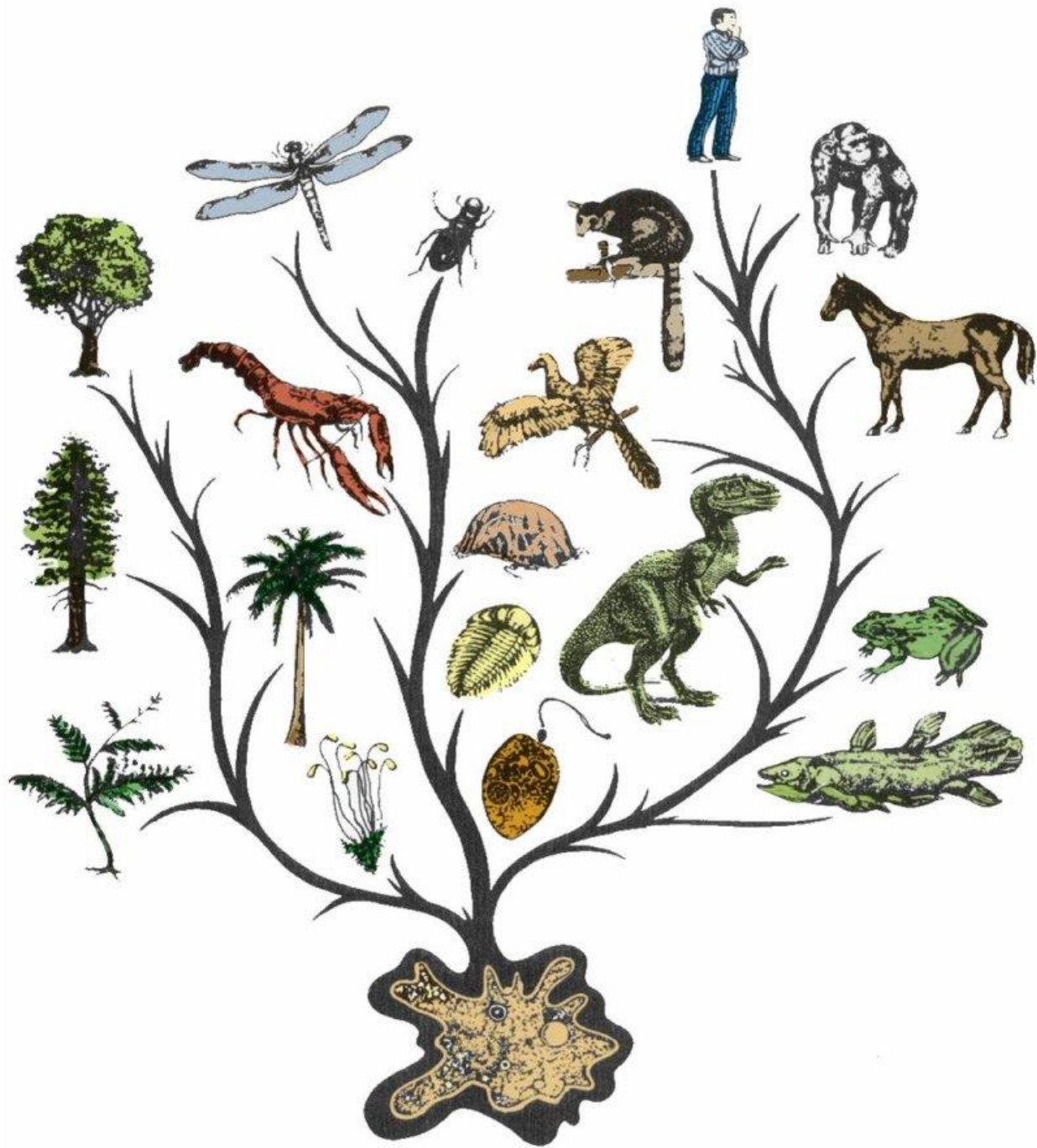
The background of the image is a field of numerous cells, likely representing unicellular organisms. Each cell is depicted with a translucent blue outer membrane and a darker purple, spherical nucleus. The cells are scattered across the frame, with some appearing more prominent than others. The overall color palette is dominated by shades of blue and purple, creating a scientific and biological atmosphere.

**A Terra foi formada há  
4,6 bilhões de anos. A  
vida unicelular teve  
origem há 4 bilhões de  
anos.**



Perg. 609, L.E.

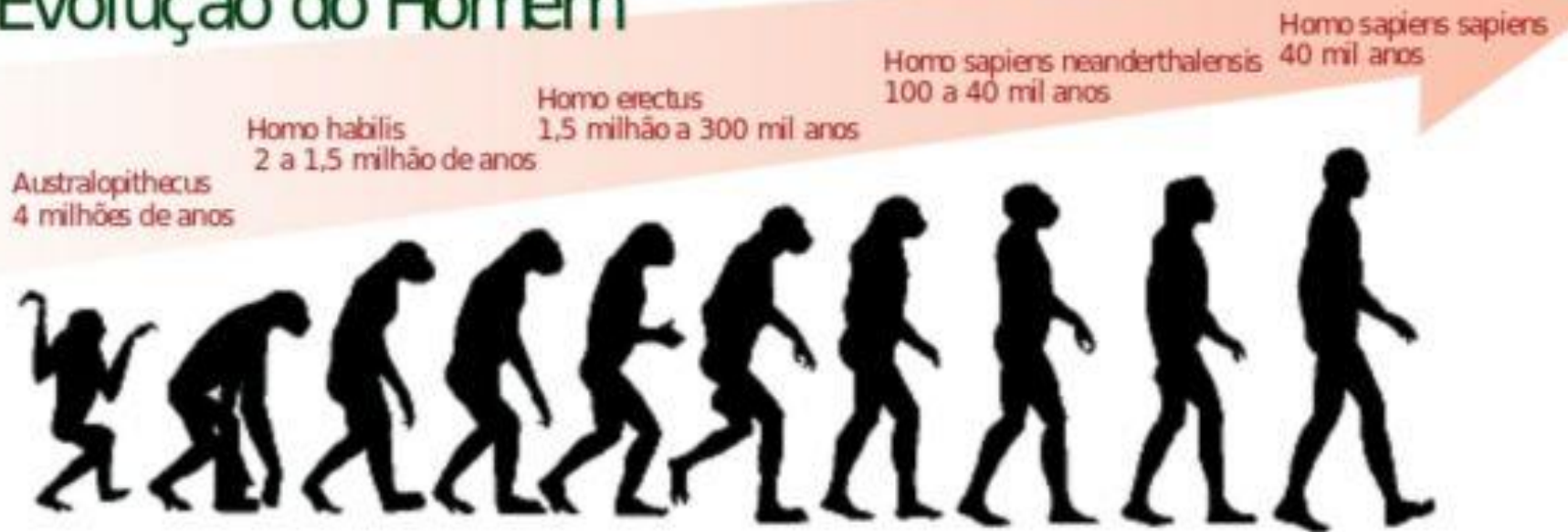
“há sempre anéis que ligam as extremidades das cadeias dos seres e dos acontecimentos”.



Perg. 607 L.E.:

“O Princípio Inteligente sofre uma transformação e se torna Espírito. Entra então no período da humanização, começando a ter consciência do seu futuro...”

# A Evolução do Homem



## A Gênese cap. VI

“O Espírito não chega a receber a iluminação divina que lhe dá o livre-arbítrio e a consciência, sem haver passado pela série divinamente fatal dos seres inferiores, entre os quais se elabora lentamente a obra da sua individualização”.

# A evolução



*As Leis da  
Reencarnação e do  
Carma*






"Nascer, morrer, renascer ainda e  
progredir sempre, tal é a Lei".

ALLAN KARDEC





Em sua origem o homem só tem instintos; quando mais avançado e corrompido, só tem sensações; quando instruído e depurado tem sentimentos. E o ponto delicado do sentimento é o amor. E.S.E. cap. XI, item 8



**A reencarnação é o meio, a educação Divina é o fim.  
Temos necessidade da luta que corrige, renova,  
restaura e aperfeiçoa.”**

*André Luiz*



Lei de causa e efeito

Mecanismo Divino de aprendizagem



**“A sementeira é livre, mas a colheita é obrigatória...”**

# *Livre-Arbitrio*

Capacidade de plantar  
o que você quiser.

# *Justiça*

Colher exatamente,  
o que você plantou.



A toda ação corresponde uma reação de igual intensidade e direção, mas em sentido oposto.

*3ª Lei de Newton*



**Na justiça divina  
não existe punição.  
Apenas a colheita  
daquilo que  
plantamos.**



**As ações humanas levam  
a consequências, nada  
nada fica sem resposta.  
Toda ação corresponde  
uma reação.**



**MAS, SOBRETUDO,  
TENDE ARDENTE AMOR  
UNS PARA COM OS  
OUTROS; PORQUE O  
AMOR COBRIRÁ A  
MULTIDÃO DE  
PECADOS.**

**1 PEDRO 4:8**





**A justiça Divina se  
concretiza abrindo  
portas ao aprendizado  
e evolução.**

# O complexo humano

Perispírito

Corpo

Espírito



O Espírito se manifesta, se relaciona, aprende e evolui no meio material

**O corpo material,  
envoltório  
temporário que  
abandonamos com a  
morte, como uma  
vestimenta.**

**O Perispírito:  
Invólucro fluídico  
permanente, invisível aos  
nossos sentidos naturais, que  
acompanha a alma em sua  
evolução infinita e com ela se  
melhora e se purifica.**

**A alma, princípio  
inteligente, foco da  
consciência e da  
personalidade.**

# Perispírito

O corpo espiritual não é o reflexo do corpo físico, porque na realidade é o corpo físico que o reflete, pois Ihe preside a formação.



# Perispírio

É flexível, maleável

Pode assumir diferentes  
formas ao comando da  
mente.

Ovóides, crianças,  
recordações do passado,  
hipnose...

**A característica vibratória do perispírito é fruto da forma de ser, pensar, sentir da alma, que modifica os fluidos a sua volta e também fica sujeita a essas vibrações.**

**No desencarne somos  
atraídos para os planos  
espirituais, de acordo  
com o peso ou  
densidade do nosso  
perispírito.**

Gramas de remorso ou  
ódio pesam  
toneladas...  
*Emmanuel*

## Saúde e doença

“ A porcentagem quase total das enfermidades humanas, guarda origem no psiquismo”

**O céu ou o inferno estão  
apenas dentro de nós.  
Não no espaço divino  
que é o infinito.  
Podemos estar perto  
das sombras, ou  
realmente nela.  
Podemos estar perto da  
luz, ou totalmente nela.  
Tudo só depende de nós.**

Emerson Calejon

**Tudo vibra, tudo é energia.**

**O Fluido Cósmico**

**Universal impregna todo  
espaço, liga todos e tudo,  
obedecendo leis físicas de  
sintonia e afinidade  
vibratória.**

**Estamos  
permanentemente  
irradiando, envolvendo,  
vibrando, atuando uns  
nos outros.**



**Somos Campos de  
Energia.**

**Quanto mais alta a  
frequência, mais elevada  
a consciência.**

**Existimos em mais de um  
mundo.**

# O que estamos sintonizando?

Estamos mergulhados em um mar de vibrações espirituais, que vão da melhor a pior qualidade, embora não percebamos, estão a nossa volta.

Pensar – gerar, criar e sintonizar.

# Leis Universais

The image features two human heads in profile, facing each other against a dark background. The heads are rendered in a glowing blue hue. Inside each head, a complex network of colorful, glowing lines represents neural activity or energy flow. A prominent beam of light, composed of multiple colors (red, orange, yellow, green, blue, purple), extends from the brain of the head on the left towards the brain of the head on the right, symbolizing a connection or exchange of information. The overall aesthetic is futuristic and scientific.

**Semelhante  
atrai semelhante**



